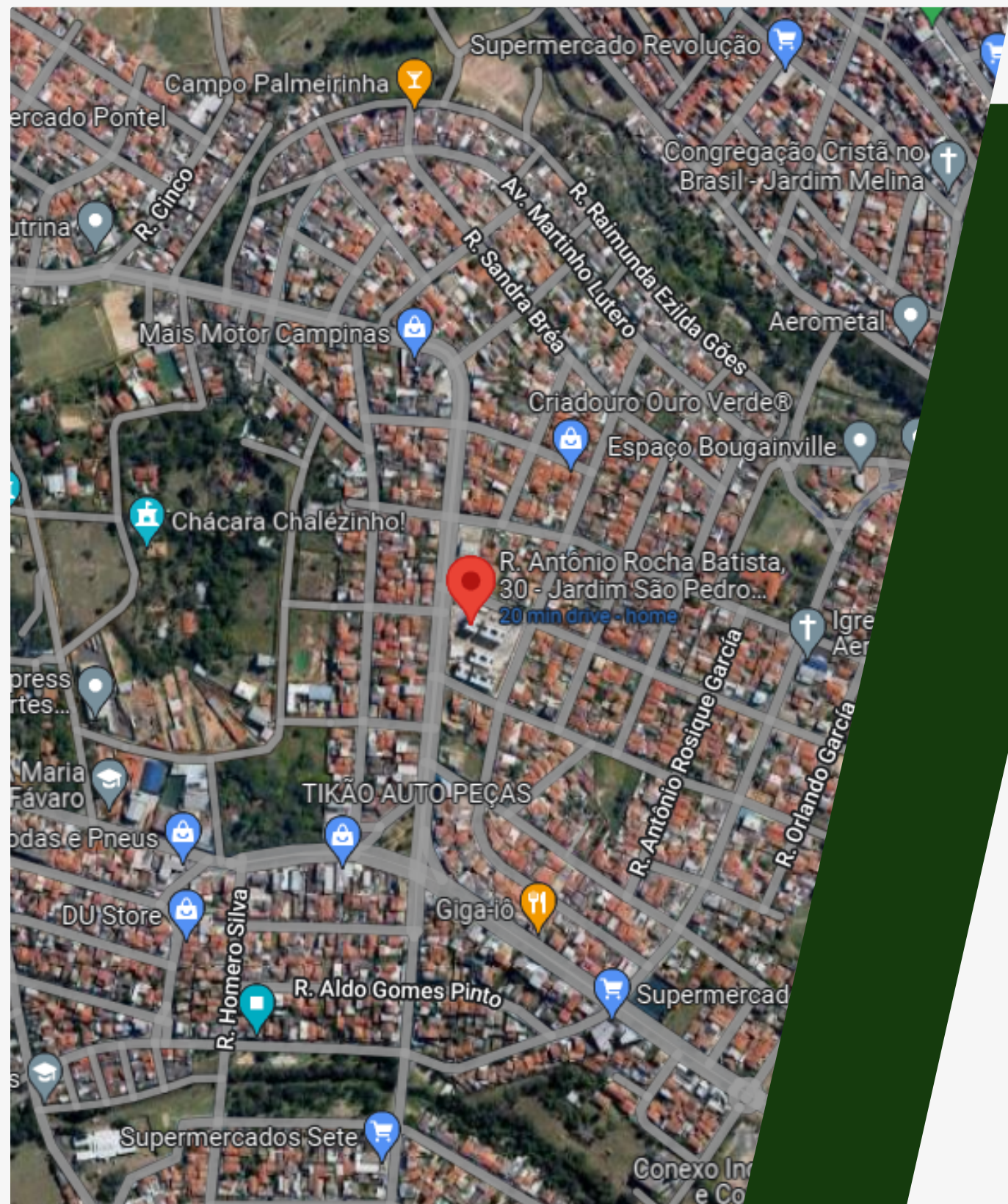


RESIDENCIAL COSTA LAGUNA



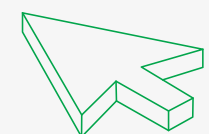


LOCALIZAÇÃO

R. Antônio Rocha Batista, 30 - Jardim São Pedro de Viracopos



SHOPPING SPAZIO OURO VERDE - 7 minutos



RODOVIA SANTS DUMONT - 8 minutos



CENTRO DE CAMPINAS - 20 minutos

BENFEITORIAS



FACHADA



ÁREA EXTERNA



ESTACIONAMENTO



ESPAÇO GOURMET

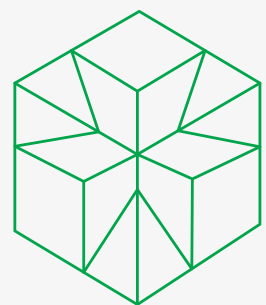


SALÃO DE FESTAS

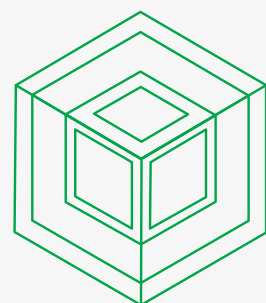


SALÃO DE JOGOS

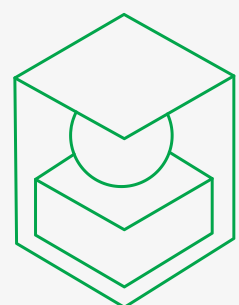
IMPLANTAÇÃO



8 TORRES



160 APARTAMENTOS



7.035,90 M²



*Imagem meramente ilustrativa.

PLANTA

2 QUARTOS - APARTAMENTO COM 45 M² DE ÁREA PRIVATIVA



UNIDADE INTERNA DE
AR-CONDICIONADO SPLIT
INSTALADA PELO CLIENTE

UNIDADE EXTERNA DE
AR-CONDICIONADO SPLIT
INSTALADA PELO CLIENTE



*Imagem meramente ilustrativa.

APARTAMENTO Nº 104

- Localizado no térreo.
- Sem vaga de garagem.



SALA



COZINHA



QUARTO



QUARTO



BANHEIRO

APARTAMENTO N° 203

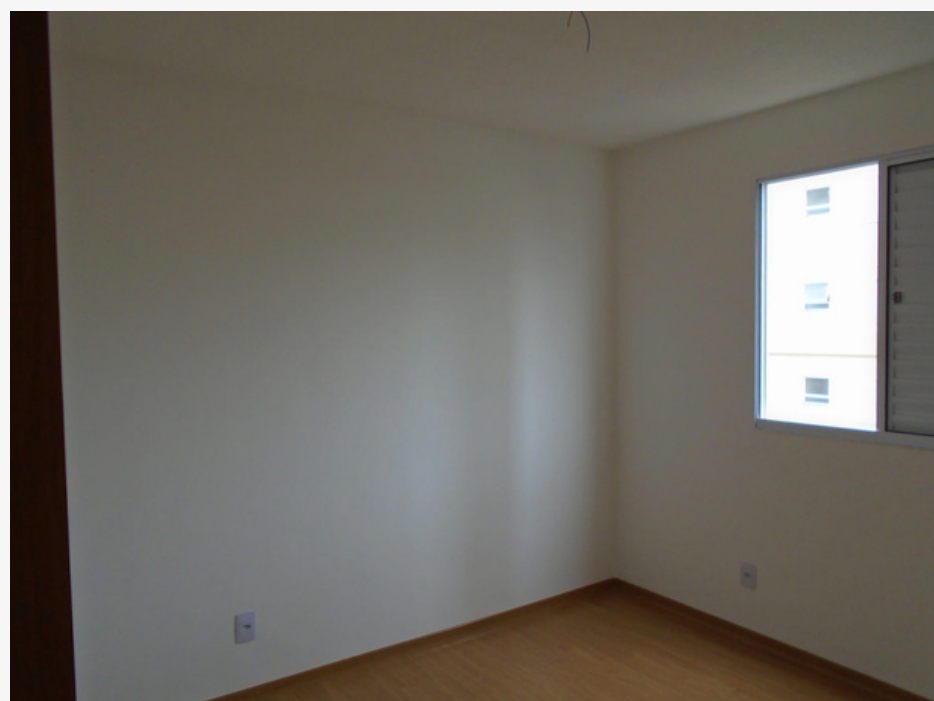
- Localizado no primeiro pavimento.
- Sem vaga de garagem.



SALA



COZINHA



QUARTO



QUARTO



BANHEIRO

APARTAMENTO Nº 204

- Localizado no primeiro pavimento.
- Sem vaga de garagem.



SALA



COZINHA



QUARTO



QUARTO



BANHEIRO